

metraTec® UM14 HF RFID USB-Modul

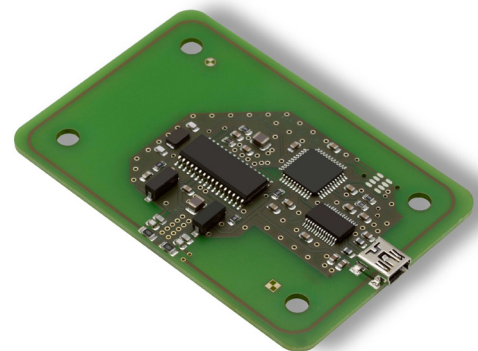
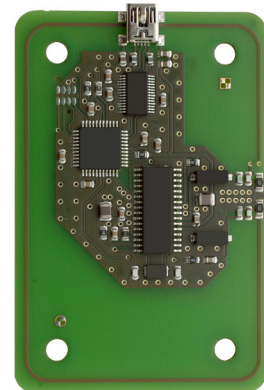
Die RFID-Technologie bietet Herstellern von Maschinen, Terminals und anderen Geräten eine Vielzahl an nützlichen und innovativen Einsatzmöglichkeiten: Überprüfung von Verbrauchsmaterial, Speichern von Benutzer-Konfigurationen, Zugriffskontrolle, automatische Abrechnungen, e-Ticketing, Echtheitskontrolle...

Das UM14 USB-Modul lässt sich dank USB Schnittstelle in kürzester Zeit in Systeme integrieren und erlaubt es, RFID Transponder nach den Standards ISO 14443A bzw. MIFARE® auszulesen und zu beschreiben (falls diese nicht durch Zugangscodes geschützt sind). Die Lesereichweite beträgt dabei zwischen 5 und 10 cm, je nach Transpondertyp. Auch mehrere Karten gleichzeitig können ausgelesen werden (Anti-Kollision).

Das Gerät wird über das USB-Kabel auch mit Strom versorgt, wodurch ein minimaler Installationsaufwand nötig ist. Mit Hilfe der Treiber für unterschiedliche Betriebssysteme (inkl. Windows CE und Linux) ist ein Einsatz in vielen Umgebungen möglich. Auch eventuell vorhandene Sonderfunktionen von RFID-Karten (wie z.B. bei SmartMX Transpondern mit JCOP OS) können dank transparentem „direct mode“ ohne Modifikation der Firmware genutzt werden.

Anwendungen

- Auslesen von Identifikationsdokumenten, Clubkarten, etc.
- Konfiguration von Zugangssystemen, Zeiterfassung, etc.
- Lesen/Schreiben von Transpondern direkt aus Ihrem Gerät



Technische Spezifikation

Funktionsprinzip	HF Short-Range RFID USB-Modul
Arbeitsfrequenz	13,56 MHz
Antennenanschluss	interne Antenne
Lesereichweite	typ. bis zu 70 mm
Kompatible RFID-Protokolle	MIFARE Classic®, MIFARE Ultralight®, andere auf Anfrage
Spannungsversorgung	5 V DC über USB
Stromverbrauch	idle: 20 mA, HF an: max. 180 mA
Kommunikation	USB
Betriebstemperaturbereich	-20 °C bis +70 °C
Abmessungen	60 x 90 mm

Auf einen Blick

- Power over USB
- Integrierte Antenne
- Einfache Einbindung in eigene Applikationen

Über metraTec

metraTec entwickelt, produziert und vertreibt RFID-Hardware in den Bereichen „Endgeräte“, „Automation“ und „Embedded RFID“ und bedient damit eine Vielzahl an Märkten mit Standardprodukten sowie Sonderlösungen. Kunden sind System-Integratoren, Forschungseinrichtungen und OEM-Kunden.

Kontakt

metraTec GmbH
Niels-Bohr-Str. 5
39106 Magdeburg

Tel.: +49 (0)391 251906-00

Fax: +49 (0)391 251906-01

Email: sales@metratec.com

Web: www.metratec.com

